



# A TRAVÉS DE SUS PERSONAS

MEMORIA 2018



# Contenido

<b>Juan Perán, nuestro Presidente .....</b>	<b>4</b>
<b>Nuestro Patronato.....</b>	<b>6</b>
<b>Nuestros valores.....</b>	<b>8</b>
<b>Nuestras ayudas.....</b>	<b>10</b>
Área Social .....	12
Área Progreso .....	16
Área Deportiva.....	20
Área Cultura.....	24
Nuestra participación en otras actividades.....	28
<b>Distribución de los recursos.....</b>	<b>32</b>
<b>Nuestros Agradecimientos.....</b>	<b>34</b>



Otro año ha pasado y seguimos creciendo. En el 2018 hemos ayudado a 41.382 personas en 131 proyectos, distribuidos en nuestras cuatro áreas. Unas cifras que nos obligan a profesionalizarnos y ser más exigentes con las entidades con las que trabajamos por que debemos intentar que toda la ayuda llegue íntegramente a lo que es más importante: las personas.

Otro año más que seguimos realizando viejos proyectos e impulsando nuevos, como los talleres sobre la prevención del Acoso Escolar y Cyberbullying que se han llevado a cabo en 20 centros escolares de Elche y que han tenido una gran acogida. También es el año en el que hemos comenzado un gran proyecto para construir 1.000 letrinas en India.

Pero sobre todo, el 2018 lo recordaré porque es el año en el que la gente que forma el Grupo Pikolinos ha ayudado en tres grandes proyectos para la Fundación; el primero, la compra de una silla de ruedas para Sara, una niña que nació con una enfermedad rara y que con la venta de artículos en el mercadillo de verano hemos conseguido ayudarla; el segundo, con la aportación de varios empleados a proyectos de la Fundación a través del detalle para los invitados a su enlace; y el tercero, las donaciones de los empleados del Grupo realizadas durante la Fiesta de Navidad con las que hemos conseguido la puesta en marcha de la primera vivienda tutelada para personas con discapacidad en Elche.

No puedo decir más que gracias. Agradecido estoy a que me ayudéis a construir el camino que comencé en el año 2007 y hace que cada persona a la que ayudamos a través de la Fundación tenga un pedacito de cada colaborador/a del Grupo Pikolinos, porque juntos avanzamos y hacemos el camino más largo para poder llegar a construir un mundo con igual de oportunidades para tod@s.





# Patronato

## **Presidente**

Juan Perán Ramos

## **Vicepresidenta**

Rosario Bazán Contreras

## **Tesorera**

Rosana Perán Bazán

## **Secretaria**

Marcela Fernández Losada

## **Vocales**

Juan Manuel Perán Bazán

Carolina Perán Bazán

Fernando García Pomares

María Teresa Pérez Vázquez

Gumer Pérez Machado

## **Director Gerente**

Antonio Perán del Vas

# Nuestros valores

Juan Miguel, Paloma, Florencio, Curro, Vicente y María José son personas que residen en el Centro San Rafael situado en Alicante junto con otras 60 personas con discapacidad intelectual. En su mayoría necesitan de un gran apoyo para su día a día.

El centro ofrece una cantidad enorme de actividades donde los chicos y chicas pueden sentirse como en casa, desde actividades de convivencia, de ocio, de vida social, así como servicios de rehabilitación, siempre personalizados.





# Nuestras ayudas



La Fundación Juan Perán – Pikolinos destina la mayoría de sus esfuerzos en la ayuda de proyectos sociales, de cooperación, deportivos y culturales de entidades, un gran número situadas en la ciudad de Elche y Alicante.

En el año 2018 colaboró con **131 proyectos** y **ayudó a más de 41.000 personas**. En estas páginas os mostramos a través de algunos de ellos un pequeño esbozo de sus proyectos.



# Nazaret,

ayudando a cubrir necesidades básicas de los colectivos más vulnerables de nuestra zona.

## ÁREA SOCIAL

87

PROYECTOS  
FINANCIADOS

68%

PRESUPUESTO  
DESTINADO A  
PROYECTOS

23.197

PERSONAS

Roxana Romero Amorós participa en “Al Carrer” un programa de la Asociación Nazaret de acompañamiento y tutorización en el proceso de formación y búsqueda de empleo para jóvenes de entre 16 y 24 años que tienen o han tenido alguna vinculación con Nazaret.

Se ofrece a este colectivo una atención social, tutorías de orientación laboral, talleres prelaborales centrados en trabajar la autoestima y habilidades sociales, así como formación en nuevas tecnologías y posibilidad de contactar con empresas, visitarlas y en algunos casos poder realizar prácticas en ellas.

# NUESTROS PROYECTOS

ÁREA SOCIAL



**A PUNTADAS** apoyamos a la inserción social en confección textil, **ADABE** realizamos tratamientos para personas con espina bífida, **ADACEA** realizamos terapias con niños con parálisis cerebral, organizamos unas jornadas sobre daño cerebral adquirido y apoyamos las actividades de la asociación, **ADAHTA** realizamos intervención psicoeducativa con niños con déficit de atención, **ADELA CV** compramos material para persona enfermas de ELA y organizamos un evento benéfico de natación, **ADIPSA** ayudamos a personas con discapacidad de Santa Pola, **ADIPSI** editamos una revista, **ADIS VEGA BAJA** abrimos un centro de atención temprana, **AEEC** corremos contra el cáncer, **AEMEC** fomentamos la actividad física de enfermos de esclerosis múltiple, **AFAE** realizamos terapias alternativas para personas con Alzheimer, **AITEAL** impartimos terapias para niño@s con autismo, **AIVIG** realizamos un programa de voluntariado para mujeres víctimas de violencia de género y apoyamos una campaña contra la violencia de género, **AMACMEC** prestamos apoyo psicológico a mujeres afectadas por cáncer de mama, producimos un vídeo para el aniversario de la entidad y apoyamos a mujeres con cáncer, **ANMAG** acogemos a niño@s y mujeres en riesgo de exclusión, **ANOA ELX** impartimos talleres para jóvenes con diversidad funcional severa, **AODI** realizamos campamentos para personas con diversidad funcional, **APACV** salimos de excursión con niños y niñas con autismo, **APAEX ELCHE** organizamos una jornada de voluntariado, **APCA** ayudamos a que personas con parálisis cerebral hagan hipoterapia y realizamos una campaña de comunicación, **APRALAD** reinsertamos a personas drogodependientes, **APSA** apoyamos al centro de día para personas con discapacidad, **ASOCIACIÓ CATALANA DE DEFICITS INMUNITARIS** viajamos con niño@s hospitalizados en el Sant Joan de Deu, **ASOCIACIÓN ANDA** enseñamos a personas con discapacidad intelectual a ser más autónomos, **ASOCIACIÓN ANILIA** vendemos productos realizados por chico@s con discapacidad intelectual, **ASOCIACIÓN ARTES CULTURA Y OCIO** realizando talleres de arte y teatro para personas con discapacidad, **ASOCIACIÓN ASPE CONTRA EL ALZHEIMER** prestamos ayuda a domicilio a enfermos de Alzheimer, **ASOCIACIÓN COLIBRÍ** prestamos apoyo psicológico a personas con alzheimer, **ASOCIACIÓN DE DIABÉTICOS DE ELCHE** ayudamos en el día mundial de la diabetes, **ASOCIACIÓN DE INFORMADORES ELCHE** patrocinamos un partido benéfico de fútbol, **ASOCIACIÓN ESPAÑOLA DE PANCREATOLOGÍA** apoyamos la IV Carrera de las ciudades contra el cáncer de páncreas, **ASOCIACIÓN GAIA** difundimos el acogimiento familiar, **ASOCIACIÓN INTEGRA-T** realizamos un taller de artesanía para personas con discapacidad, **ASOCIACIÓN MOLINETE** becamos a niños víctimas de violencia de género, **ASOCIACIÓN NAZARET** adecuamos las aulas del colegio para niño@s en situación de riesgo de exclusión, **ASOCIACIÓN PARKINSON ELCHE** llevamos a cabo un programa integral para enfermos de Parkinson, **ASOCIACIÓN PRÁXIS VEGA BAJA** amenizamos la estancia de los niño@s del Hospital General de la Vega Baja, **ASOCIACIÓN SÍNDROME 22Q LEVANTE** realizamos calzado ortopédico para niños con esta enfermedad, **ASOCIACIÓN TAMARIT** equipamos un vivero para chico@s con discapacidad, **ASOCIACIÓN XIQUETS** realizamos un campamento para niño@s de acogida, **ASPALI** formamos a jóvenes con Síndrome de Asperger, **ASPANIAS** realizamos un calendario solidario, **ASPRODIS** prestamos atención a personas con diversidad funcional, **ASSOCIACIÓ PROVINCIAL PARÁLISIS CEREBRAL** patrocinamos un equipo de Boccia, **AVAEH** pagamos el seguro de voluntari@s, **AYUNTAMIENTO DE ELCHE** prestamos clases de apoyo escolar, **CEEI VIRGEN DE LA LUZ** compramos material didáctico, **CEIP AUSIAS MARCH** becamos a niños sin recursos en el comedor escolar, **CENTRO CREA** becamos a pacientes con trastornos alimenticios, **CENTRO DE MENORES L'OMET** construimos un huerto y una granja para chicos de acogida, **CENTRO SAN RAFAEL** realizamos un taller de percusión con personas con discapacidad intelectual, **COLEGIO CONCERTADO SAN JOSÉ** becamos a niño@s en el comedor escolar, **CP MIGUEL HERNÁNDEZ** compramos una cámara hiperbárica para Selena, **CPEE LO MORANT** llevamos a cabo un taller de teatro para personas con discapacidad, **CPEE VIRGEN DE LA LUZ** realizamos excursiones para chico@s con diversidad funcional, **DISABLED PARK** apadrinamos 20 plazas de aparcamiento para personas con discapacidad, **EASY HORSE RESCUE CENTRE** realizamos un calendario solidario, **FISABIO** apoyamos una investigación para tumores, **FUNDACIÓN ANAR** realizamos talleres para la prevención del acoso escolar y cyberbullying, **FUNDACIÓN DASYG** acompañamos a personas mayores, dependientes o con diversidad funcional, **FUNDACIÓN DEFORA** montamos un taller de marroquinería y piel para personas con discapacidad, **FUNDACIÓN PROYECTO HOMBRE** rehabilitamos a personas drogodependientes, **FUNDACIÓN RIO SAFARI** llevamos a cabo terapias con leones marinos a niño@s con discapacidad, **FUNDACIÓN SALUD INFANTIL** ayudamos en el centro para niño@s con problemas en su desarrollo y participamos en la Fiesta Solidaria del Parque Empresarial, **FUNDACIÓN SECRETARIADO GITANO** damos oportunidades laborales a jóvenes de etnia gitana, **FUNDACIÓN ELCHE ACOGE** realizamos un proyecto de integración educativa y social para niño@s inmigrantes, **GRUPO DE VOLUNTARIADO GEA** realizamos ayuda de emergencia ante catástrofes naturales y donamos alimentos y enseres a familias en riesgo de exclusión, **HOSPITAL GENERAL DE ALICANTE** humanizamos el área de neonatos del Hospital, **IES NIT DE L'ALBÀ** participamos en un proyecto de DDHH, **IES TORRELLANO** realizamos un proyecto de robótica entre alumn@s, **PAYASOSPITAL** regalamos sonrisas en los niño@s del Hospital de Alicante y Elche, **PROTECTORA DE ANIMALES DEL BAIX VINALOPÓ** hacemos un calendario solidario, **PROYECTO DE AYUDA A LA FAMILIA** ayudamos a familias con escasos recursos económicos, **PROYECTO EMPRESAS SOLIDARIAS** repartimos lotes de comida para familias sin recursos.

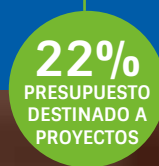




# ADCAM,

impulsando proyectos educativos y de empoderamiento en otros países.

## ÁREA PROGRESO



William Kikanae Ole Pere, es líder Maasai e impulsor del Proyecto Maasai de la ONG española ADCAM que, desde 2007, está trabajando en el Maasai Mara para contrarrestar la difícil situación que vive la comunidad, la cual se encuentra en peligro de extinción.

Su principal proyecto es el educativo, donde se ha construido una escuela en pleno corazón de la Sabana que atiende a más de 300 niños y niñas. Además, cuenta con dos residencias para que los menores que viven en zonas alejadas puedan hospedarse, buscando así la igualdad de oportunidades para todos/as.



Alumnas de las escuelas de UNICEF en Bangladesh

## ÁREA PROGRESO

**ADCAM** ayudamos a la comunidad Maasai y apoyamos proyectos en el Maasai Mara, **FUNDACIÓN MAINEL** becamos a niñas de áreas rurales de Guatemala, **FUNDACIÓN VICENTE FERRER** proporcionando una educación de calidad a niñas con discapacidad auditiva y construimos 157 letrinas en la India, **MANOS UNIDAS** desarrollamos un proyecto para mujeres en Bangladesh, **SAVE THE CHILDREN** prestamos ayuda de emergencia en Bangladesh, **FASFI** mantenemos un internado en Bangladesh, **UNICEF** construimos escuelas en Bangladesh, **KASUMAI** damos acceso a la educación secundaria en Guinea Bissau y reparamos el techo de una escuela en Guinea Bissau, **FUNDACIÓN DHARMA** damos becas universitarias a chicas en la India y organizamos una cena benéfica en Tabarca, **ONG EDUCAS** mantenemos un centro educativo en Filipinas, **FUNDACIÓN LA CAIXA** vacunamos a niñ@s de países en vías de desarrollo, **INTERMÓN OXFAM** corremos por la igualdad, **FUNDACIÓN ESPERANZA PERTUSA** ayudamos a mujeres en riesgo, **ASOCIACIÓN AYUDA A REFUGIADOS SIRIOS** mandamos un contenedor para el campamento de refugiados, **ASOCIACIÓN AYUDA AL SÁHARA ELCHE** compramos alimentos infantiles para los campamentos saharauis, **TOUBABS TEAM** compramos un dispensario para un centro de salud en Senegal, **ASOCIACIÓN DE AMIGOS DEL ORFANATO DE SAN ROQUE** mantenemos un orfanato en Filipinas.





# Asociación Cultural Caminos, colaborando en la preservación de nuestras tradiciones.

## ÁREA CULTURAL

**13**  
PROYECTOS  
FINANCIADOS

**4%**  
PRESUPUESTO  
DESTINADO A  
PROYECTOS

**5.989**  
PERSONAS

Concha Vacas y Enrique Ruiz, presidenta y tesorero de la Asociación Cultural Caminos. Entidad nacida de la Universidad de la Experiencia de la Universidad Miguel Hernández, fruto de un recital poético de fin de curso y que desde entonces no ha parado de llevar la poesía y literatura por centros culturales y académicos de toda la provincia.

Zorrilla, Alberti, Benedetti, Machado, Lorca... son solo algunos de esos nombres que han recitado de la mano de un grupo de voluntarios dispuestos a llenar de poesía cualquier rincón.



## ÁREA CULTURAL

**ASOCIACIÓN CULTURAL CAMINOS** representamos a Bécquer, **CORAL ILICITANA** conservamos la tradición cultural de Elche, **FESTIVAL DE TEATRO DE ELCHE** realizamos un festival de teatro amateur en Elche, **HOSPITAL GENERAL DE ELCHE** realizamos un congreso sobre la muerte y el morir, **MUSEO ESCOLAR DE PUSOL** dotamos de nuevas tecnologías al museo de Pusol, **PATRONATO DEL MISTERI D'ELX** ayudamos en la representación del Misteri, **ASOCIACIÓN COMERCIOS ZONA UNIVERSIDAD** organizamos una charla para la mujer, **ASOCIACIÓN VIU ELX AL CARRER** participamos en la XIII Edición del Festival "Elx al carrer", **CMI GESTIÓN** participamos en la "Aldea del Talento", **GRUPO JERUSALEM** representamos la pasión de Cristo, **COMISIÓN DIOCESANA DE PATRIMONIO ORGANÍSTICO** organizamos un concierto de órgano, **FUNDACIÓN CAJA MEDITERRÁNEO** participamos en una exposición homenaje a Albert Agulló, **FUNDACIÓN LO QUE NOS MUEVE** patrocinamos un congreso en valores para jóvenes.



# Club Baloncesto Silla de Ruedas

trabajando con el deporte de  
base y adaptado.

## AREA DEPORTIVA

**10**  
PROYECTOS  
FINANCIADOS

**6%**  
PRESUPUESTO  
DESTINADO A  
PROYECTOS

**852**  
PERSONAS

Sonia Magaña, César Pastor y David Saez, entrenadora y jugadores del Club Baloncesto Silla de Ruedas de Elche. Este club nació hace más de 30 años y en la actualidad juega en la segunda División de la Liga Nacional. Cuenta también con una escuela de baloncesto para enseñar a niños y niñas la práctica de este deporte adaptado.



## ÁREA DEPORTE

**CLUB DEPORTIVO ALGAR** participamos en el campeonato de España de gimnasia rítmica para personas con discapacidad, **CLUB ATS** llevamos a cabo la III Liga de Baloncesto adaptada, **CLUB MINUSVÁLIDOS ELCHE** participamos en la liga de Baloncesto en silla de ruedas, **CLUB DEPORTES SIN ADJETIVOS** patrocinamos a chic@s con discapacidad en la practica de deporte, **UMH** construimos una moto eléctrica, **CLUB AQUARIUM** practicamos natación adaptada, **CLUB BALONMANO ELCHE** patrocinamos la escuela de balonmano para niñ@s, **FUNDACIÓN DE L'ESPORT IL·LICITÀ** fomentamos el deporte escolar ilicitano, **CLUB BALONCESTO ILICITANO** becamos a jugadores del club y asistimos al campeonato nacional de baloncesto en Galicia.



Equipo infantil del Club Balonmano Elche





# Amacmec,

## Nuestra participación en otras actividades

COLABORAMOS CON MÁS  
DE 40 ENTIDADES

17

CARRERAS  
SOLIDARIAS

12

EVENTOS  
BENÉFICOS

10

ACTIVIDADES  
SOCIALES

Manuela Agulló, voluntaria de la Asociación de mujeres afectadas de cáncer de mama de Elche y Crevillente (Amacmec). La entidad lleva catorce años organizando una carrera solidaria que ya se ha convertido en un referente en la ciudad de Elche y donde participan cerca de 10.000 personas. Todo lo recaudado va destinado a las actividades de AMACMEC y la investigación contra el cáncer de mama.

## OTRAS ACTIVIDADES

**Carrera Rotary Idem 10km a beneficio de la Asociación Tamarit**, Cena solidaria AFAE, **III Carrera contra el cáncer**, Rastrillo solidario ELA España, Pisos tutelados para personas refugiadas CEAR, **II Carrera contra el cáncer de mama de Alicante organizada por APPAM**, Gala XX aniversario de AMACMEC, II edición de la Jornada "Mujer eres", **IV Carrera Solidaria de la Facultad de medicina UMH**, **Carrera solidaria "Corremos juntos por Nazaret"**, Actividad "Corre y mueve tu body por AFAE", Memoria Manuel Pelaez en Fundación Proyecto Hombre, **Evento benéfico "El Mensaje de la música" de la Fundación Salud Infantil**, Jornadas de puertas abiertas Fundación Secretariado Gitano, **I Jornadas "Tejiendo lo social" de A Puntadas**, Chándals para el alumnado del CPEE Tamarit, Evento benéfico a favor de AITEAL, Fiesta Solidaria del Parque Empresarial, Rastrillo solidario de ADACEA, **II edición de la Mar Solidaria**, Cena solidaria "Despertando sonrisas en India" de la Fundación Dharma, Cena de la mujer, **7ª bajada solidaria Crevillente – Realengo – Camping Marjal**, Caravana para los campamentos de refugiados saharauies, **Carrera "Mils Camins una meta" contra la violencia de género**, **XIV Carrera contra el cáncer de mama organizada por AMACMEC**, VI Carrera solidaria CEIP Ausias March, V cena Remember 90 a beneficio de AMACMEC, Mercadillo solidario de Manos Unidas, Octoberfest a beneficio de Nazaret, **IV Carrera de las Ciudades contra el Cáncer de Pancreas**, Curso Nacional de Salto de Obstáculos a beneficio de APCA, Cena benéfica "Despertando sonrisas en la India", III jornadas sobre el diagnóstico e intervención en Discapacidad intelectual del Centro San Rafael, **Equipación del Club Baloncesto en Silla de Ruedas Elche**, III Liga Adaptada de baloncesto, Encuentro en Pikokaizen con Moncho Ferrer, **II Carrera de la Dama a beneficio de AITEAL**, **II Maratón de Patinaje**.



## PREMIOS Y RECONOCIMIENTOS

**PREMIO RSC AL PROYECTO EMPRESAS SOLIDARIAS** de la Revista Ejecutivos del Círculo de Economía de Alicante

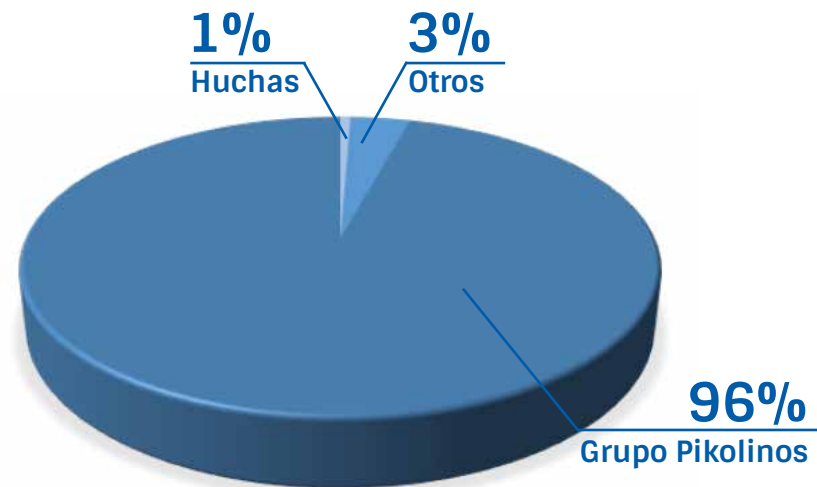
**PREMIO PALMERAR D'ELX A LA EMPRESA** por su constante apoyo al Deporte ilicitano otorgado por la Concejalía de Deportes del Ayuntamiento de Elche.

**PREMIO A JUAN PERÁN POR SU TRAYECTORIA FILANTRÓPICA A TRAVÉS DE LA FUNDACIÓN JUAN PERÁN – PIKOLINOS** promovido por Banca privada de CaixaBank.

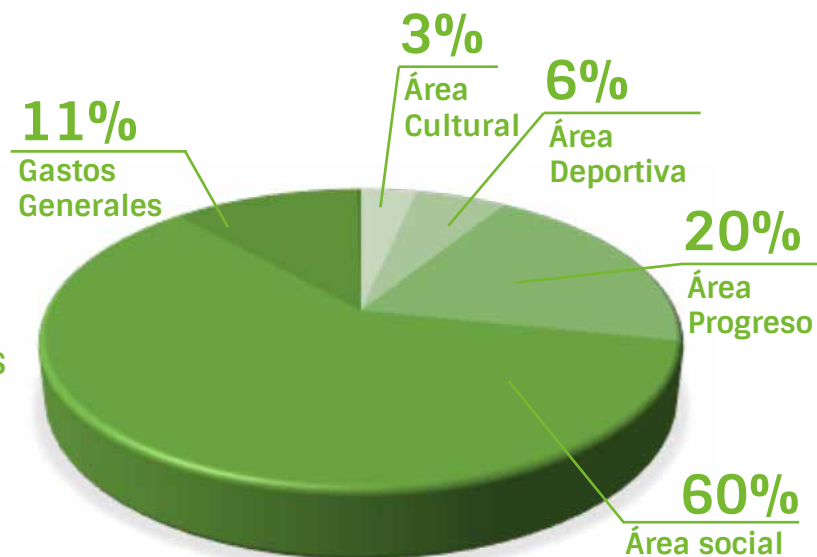
# Distribución de los recursos



INGRESOS



DESTINO DE LOS FONDOS





# GRUPO PIKOLINOS




FUNDACIÓN  
Juan Perán  
Picolinos

Muchas Gracias.

# #ayudaresvida

Tú también puedes colaborar:

ES37 0081 5107 1900 0116 1818

Síguenos en:  

[www.fundacionjuanperanpikolinos.org](http://www.fundacionjuanperanpikolinos.org)

